

BICBEN COATING SYSTEMS



# PAIN T DEFECT MANUAL

คู่มือการแก้ปัญหาสีรถยนต์



# การขึ้นผดหรือเดือด

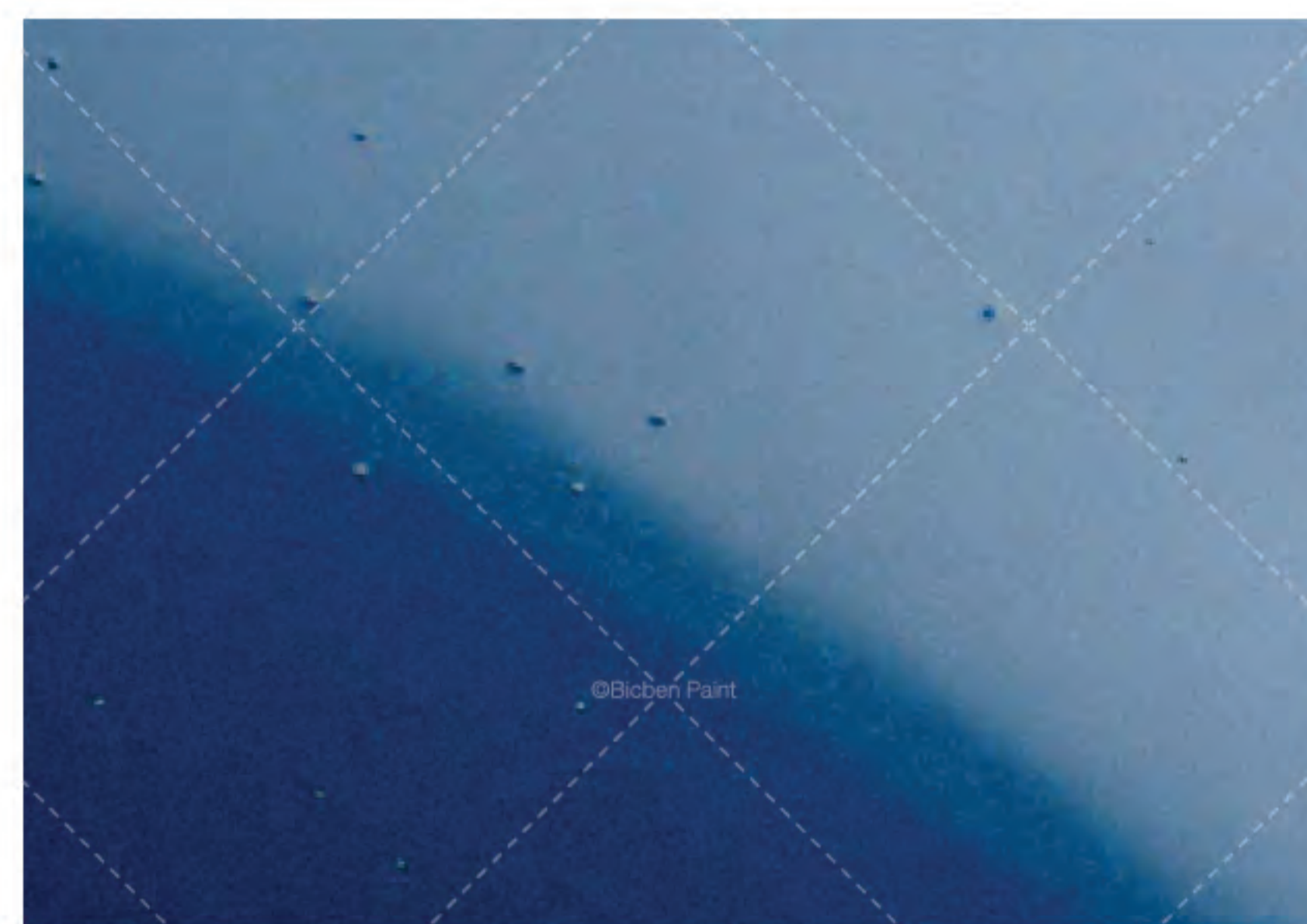
## SOLVENT POP, PINHOLING, POP-UPS



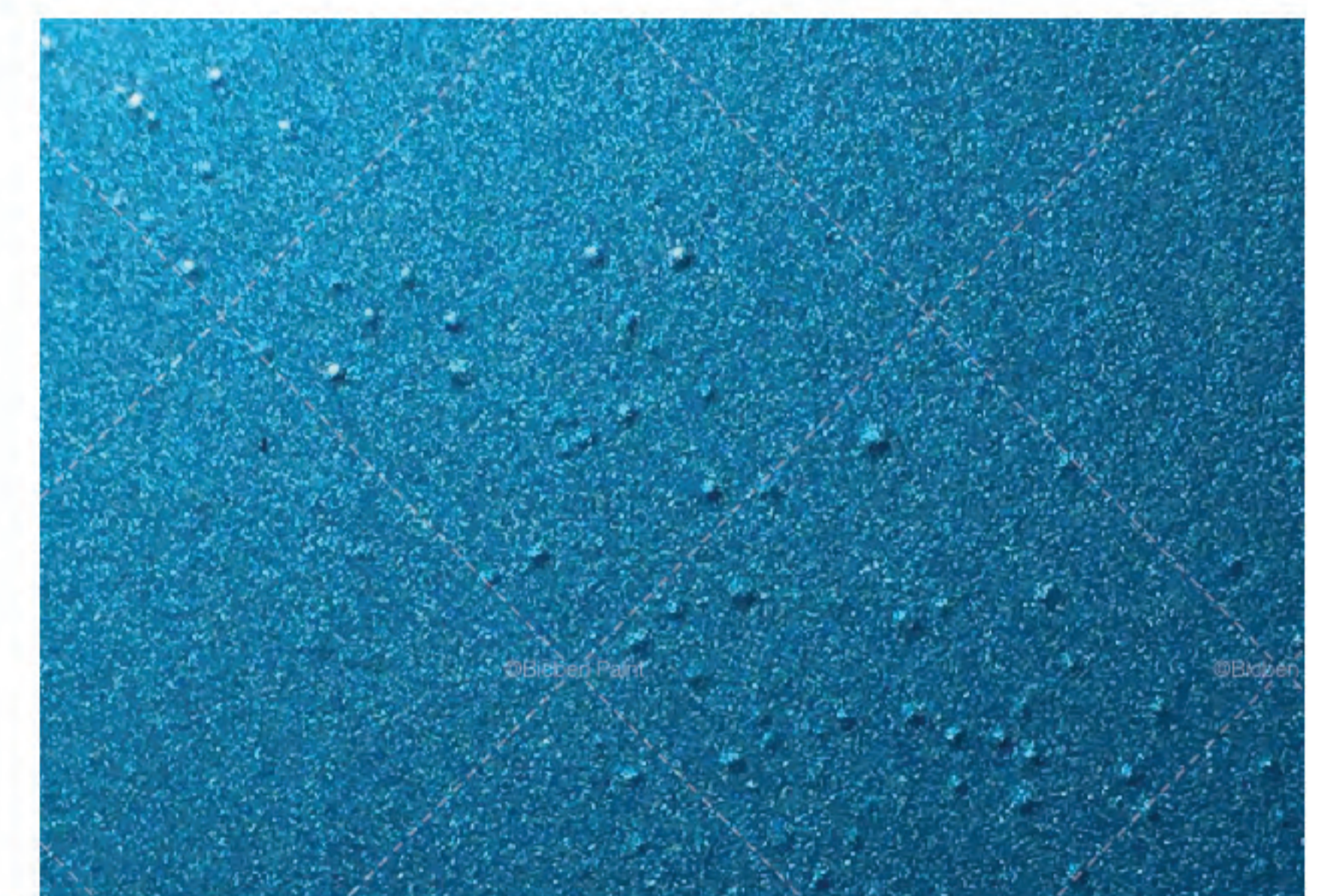
ที่มาและสาเหตุที่อาจเกิดขึ้น / ORIGIN AND POTENTIAL CAUSES



- พ่นสีไม่ทิ้งช่วง
- พ่นสีอำเกินไป



- เร่งอบสีเร็วไป
- ใช้ทินเนอร์ผิด

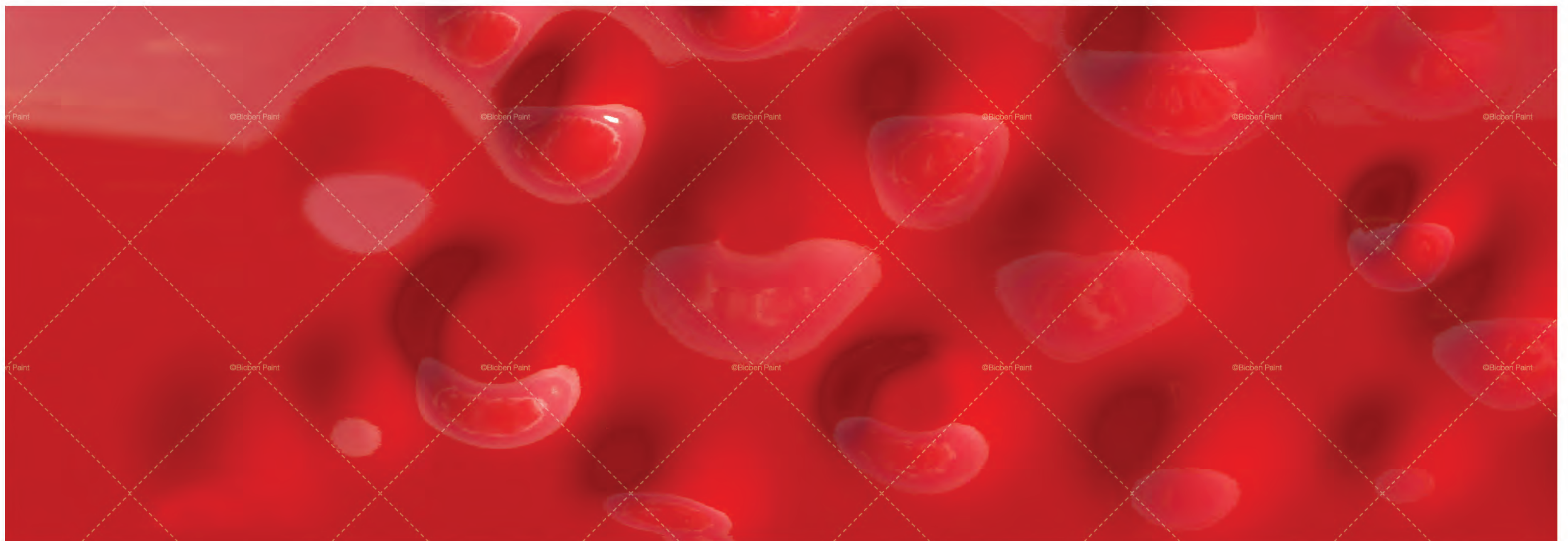


- ผสมตัวเร่งมากเกินไป

วิธีแก้ไข / REMEDY



- กรณีนี้น้อยให้ใช้ยาขัดในบริเวณที่เกิดปัญหา
- กรณีนี้นี้มากให้ขัดกระดาษทราย แล้วพ่นสีใหม่

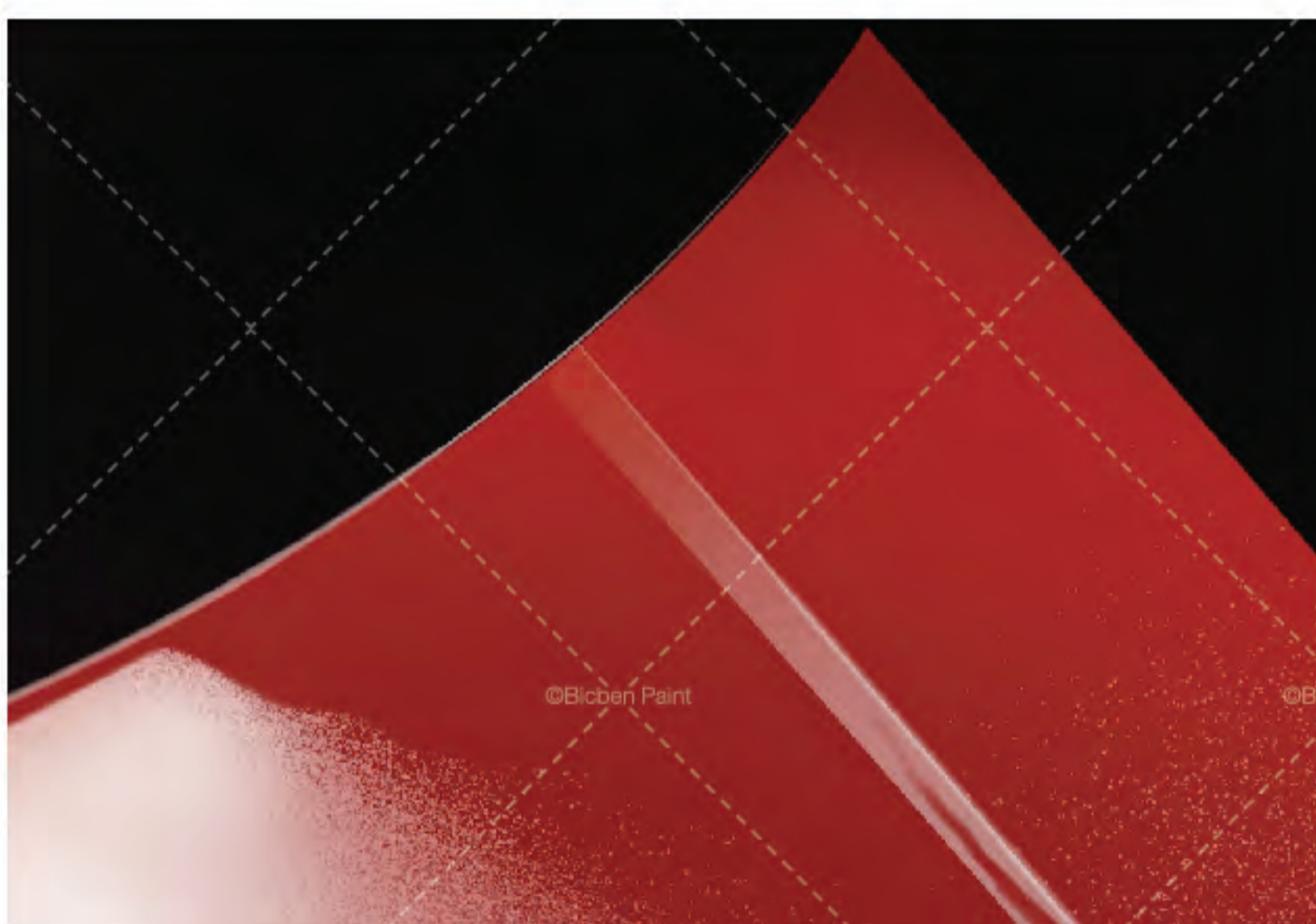


# การเกิดตาปลา

## FISH EYES, POOR WETTING, PITS, CISSING



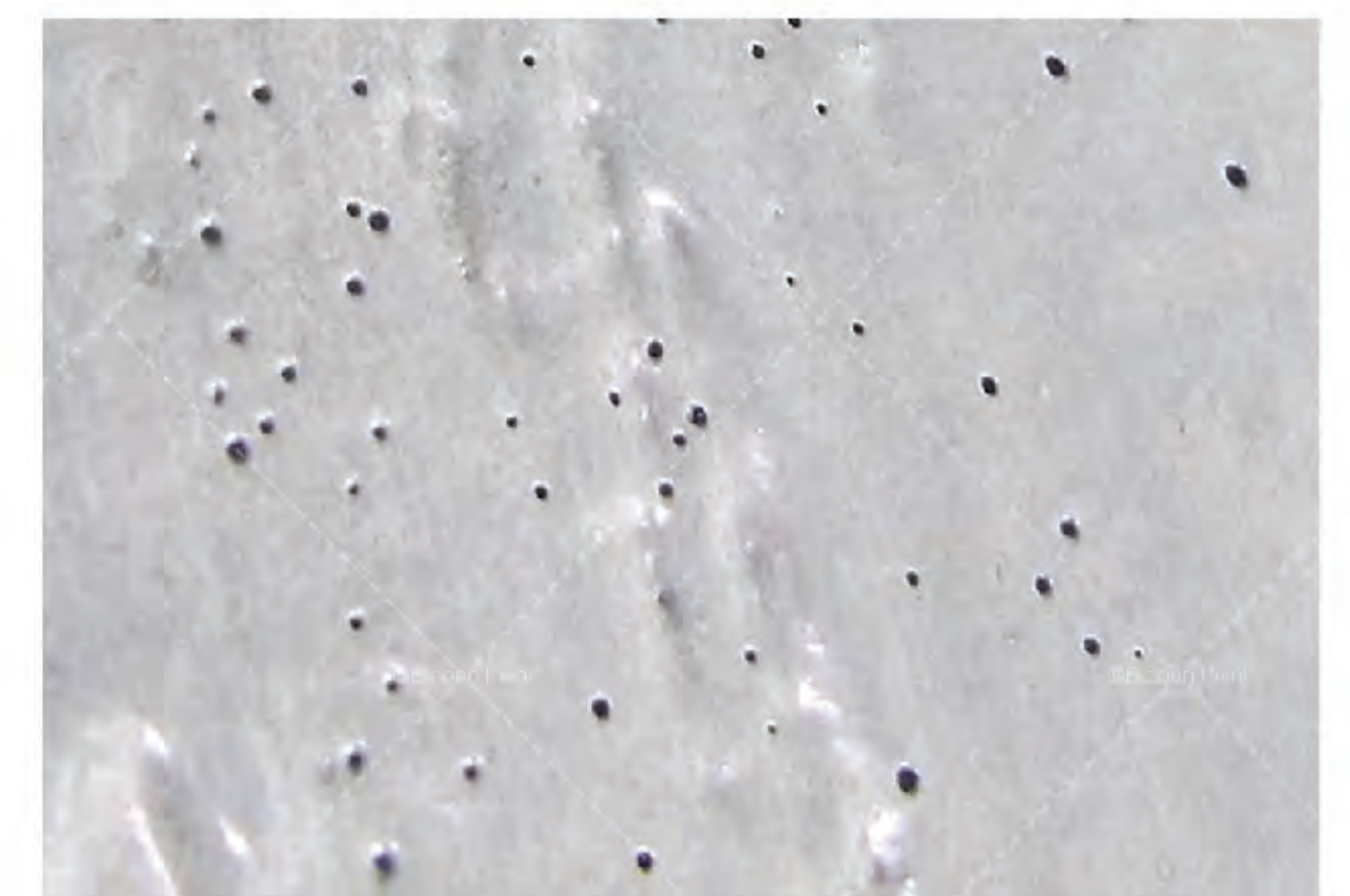
ที่มาและสาเหตุที่อาจเกิดขึ้น / ORIGIN AND POTENTIAL CAUSES



- ชิ้นงานมีคราบไขมัน
- ไม่ได้ใช้น้ำยาเช็ดคราบไขมัน



- เช็ดน้ำยาเช็ดคราบไม่หมด
- ผ้าขัดน้ำไม่สะอาด



- มีการขัดเงาบริเวณที่พ่นสี

วิธีแก้ไข / REMEDY



- กรณีเป็นน้อยให้ใช้น้ำยากันตาปลาในบริเวณที่มีปัญหา
- กรณีเป็นมากให้ขัดกระดาษทราย แล้วพ่นสีใหม่

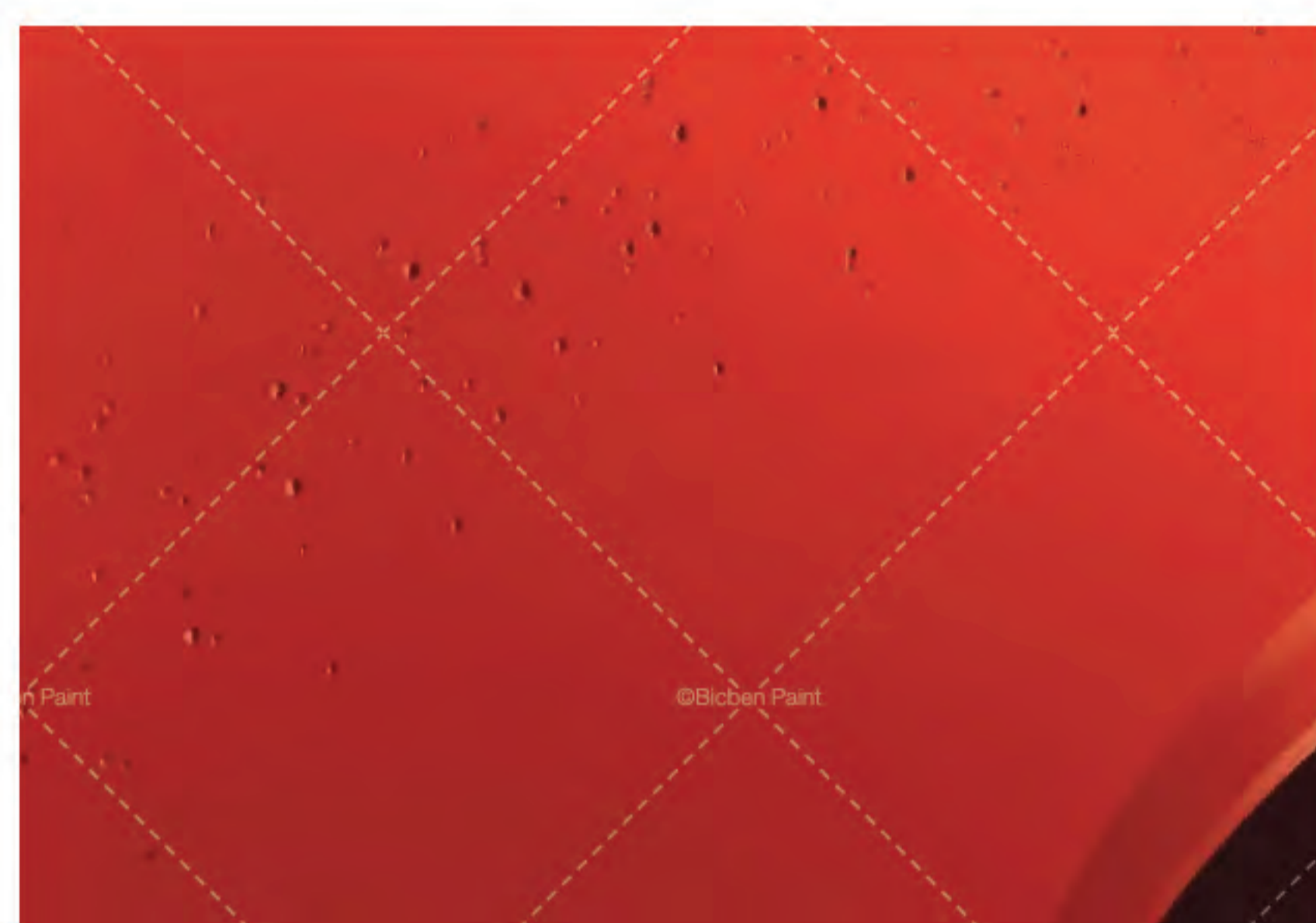


# การเกิดรูเข็มหรือตามด

## PIN HOLES, PINHOLING, PIN PRICKS



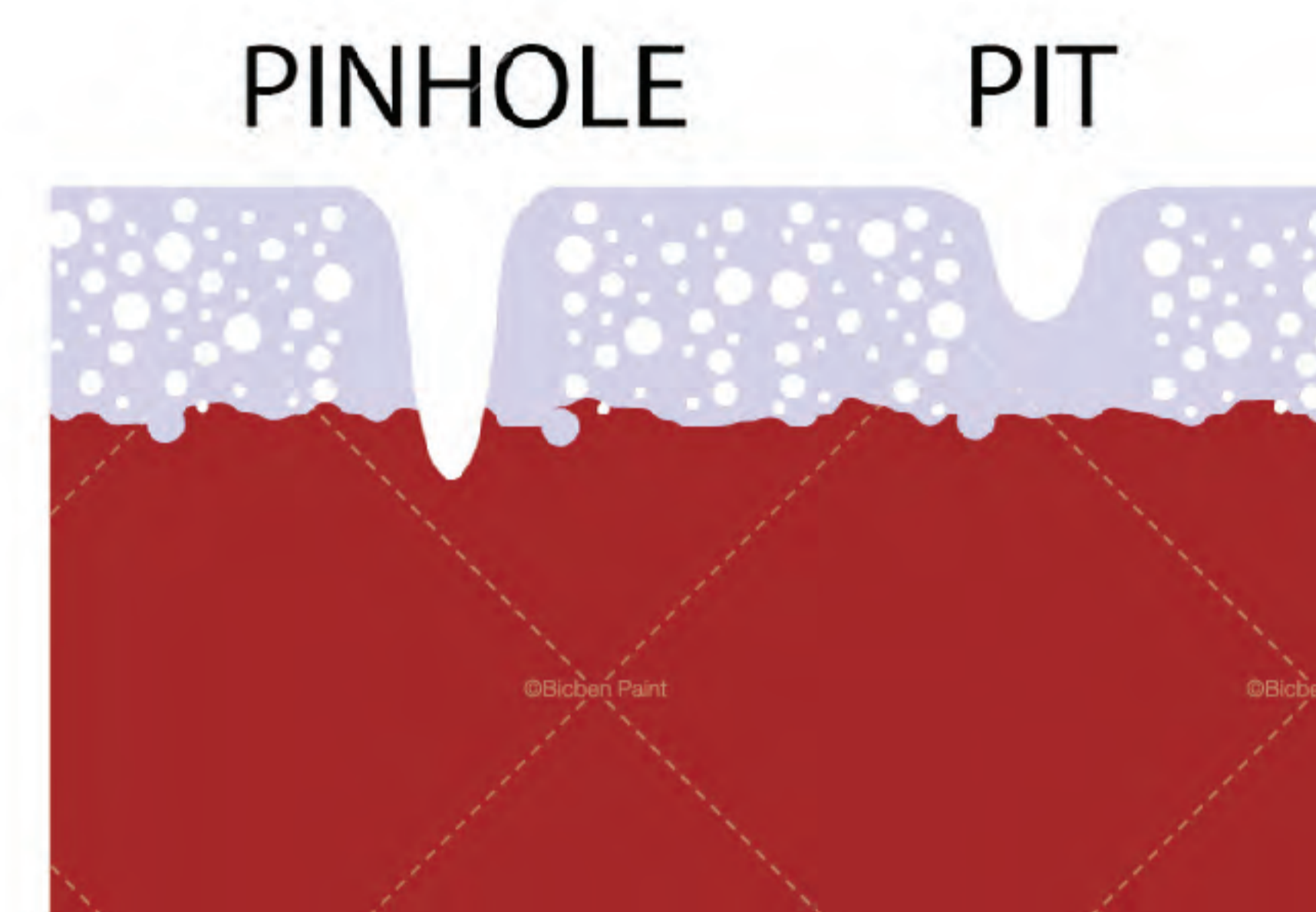
ที่มาและสาเหตุที่อาจเกิดขึ้น / ORIGIN AND POTENTIAL CAUSES



- สีโป้น้ำไม่แน่น
- โป้สีไม่รัดมิด



- ไม่จับรอยก่อนพ่นสีรองพื้น
- ขัดสีที่จับผดแล้วไม่ได้จับรอย



- พ่นสีรองพื้นบางเกินไป

วิธีแก้ไข / REMEDY

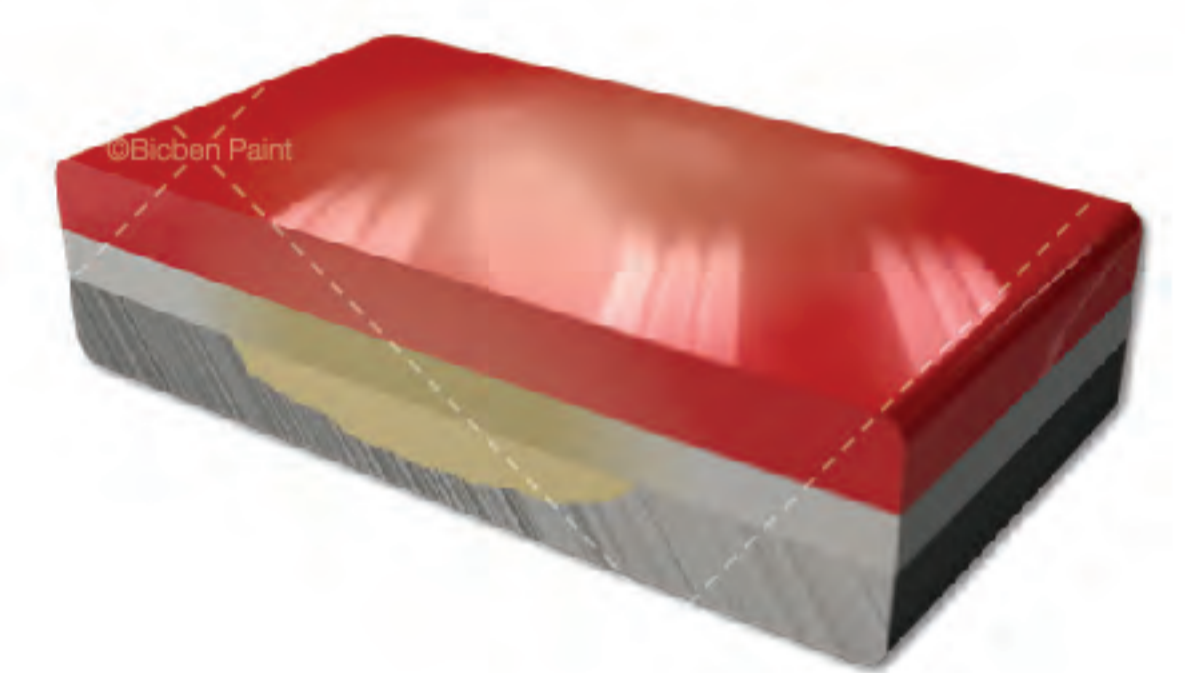


- จับรอยด้วยโป้แห้งเร็ว แล้วพ่นสีใหม่



# การขึ้นเหลือง

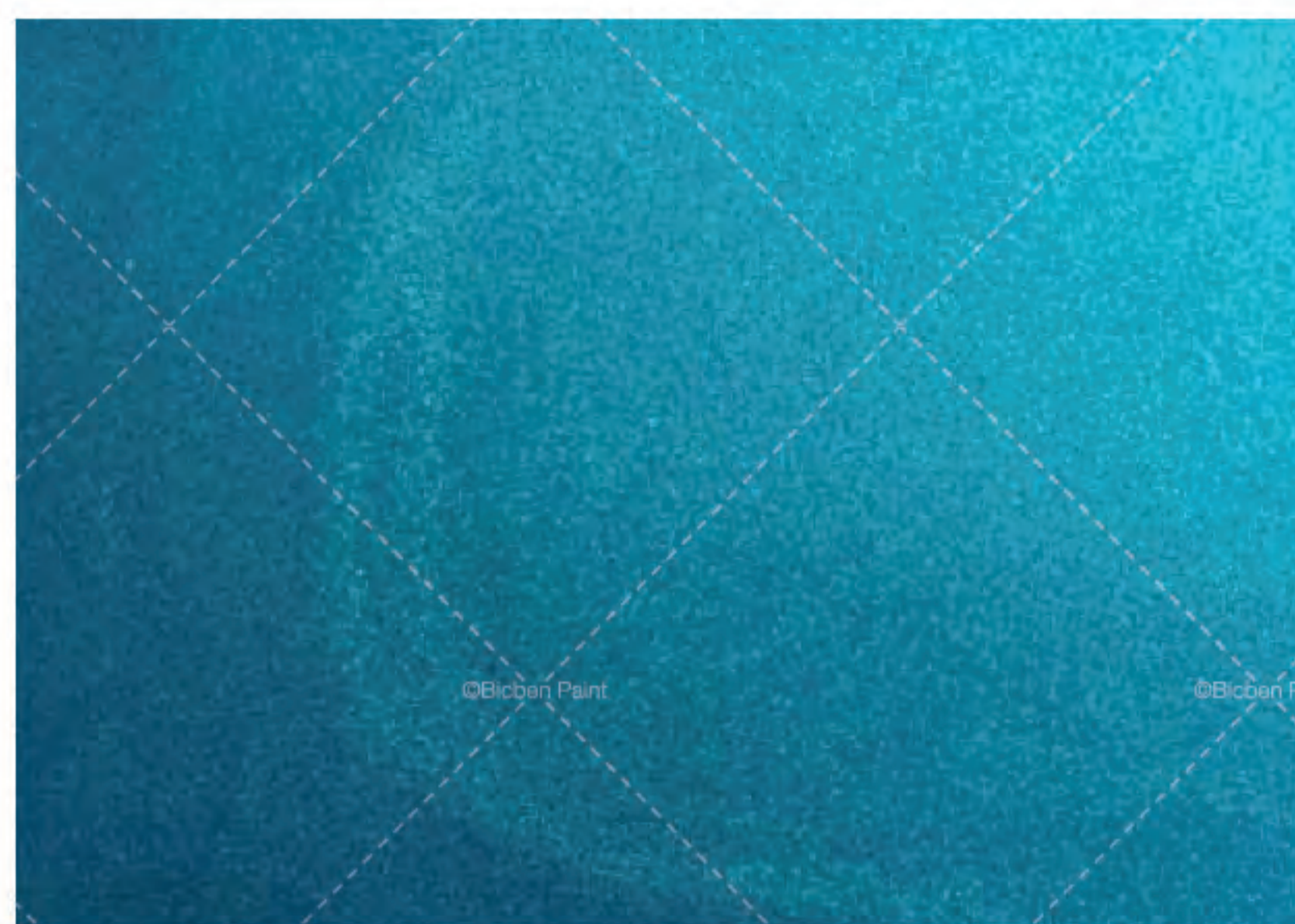
## BLEACHING, CLEARCOAT YELLOWING



ที่มาและสาเหตุที่อาจเกิดขึ้น / ORIGIN AND POTENTIAL CAUSES



- พ่นสีรองพื้นบางเกินไป



- ไม่ได้ใช้สีรองพื้น 2K



- ตัวเร่งหมดอายุ

วิธีแก้ไข / REMEDY

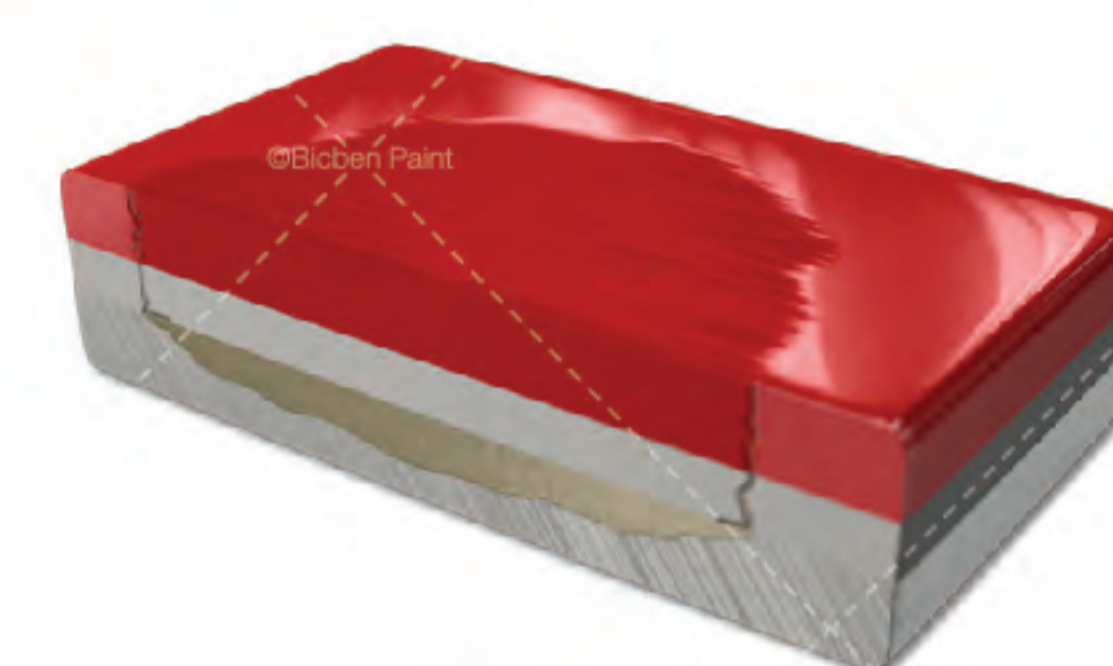


- จัดด้วยกระดาษทรายแล้วพ่นใหม่



# การขึ้นขอบ

## EDGE MAPPING, PUTTY MARK



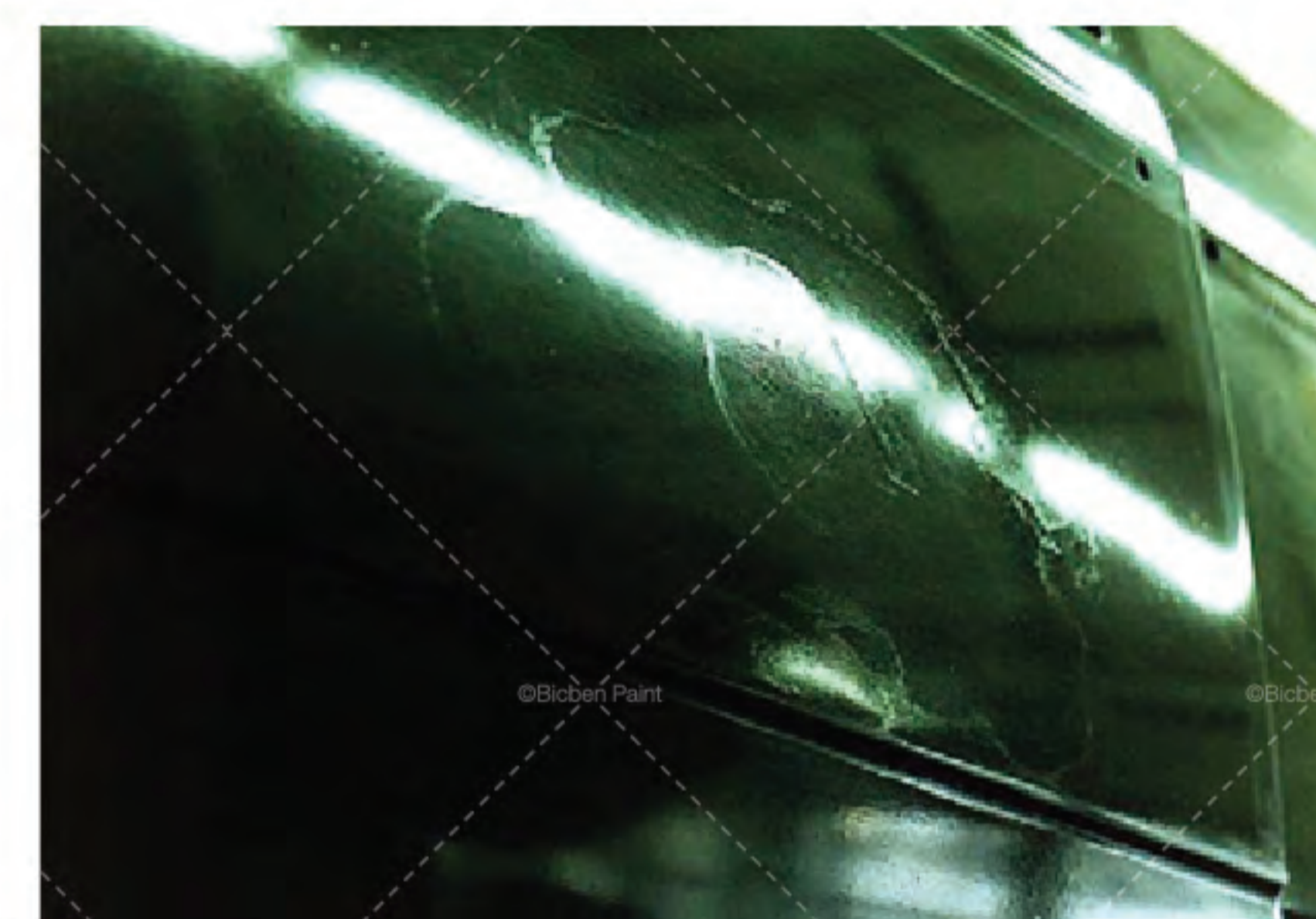
ที่มาและสาเหตุที่อาจเกิดขึ้น / ORIGIN AND POTENTIAL CAUSES



- จัดสีไปไม่กลืนไม่เนียน
- ไปทับบนสีเดิมที่ซ่อมมาแล้ว



- ไม่ได้จัดสีเต็มบริเวณที่จะไป
- ทั้งช่วงไม่นานก่อนพ่นสีรองพื้น



- พ่นสีรองพื้นบางเกินไป

วิธีแก้ไข / REMEDY



- จัดกระดาษทรายจับรอยบริเวณที่ขึ้นขอบ แล้วพ่นสีใหม่

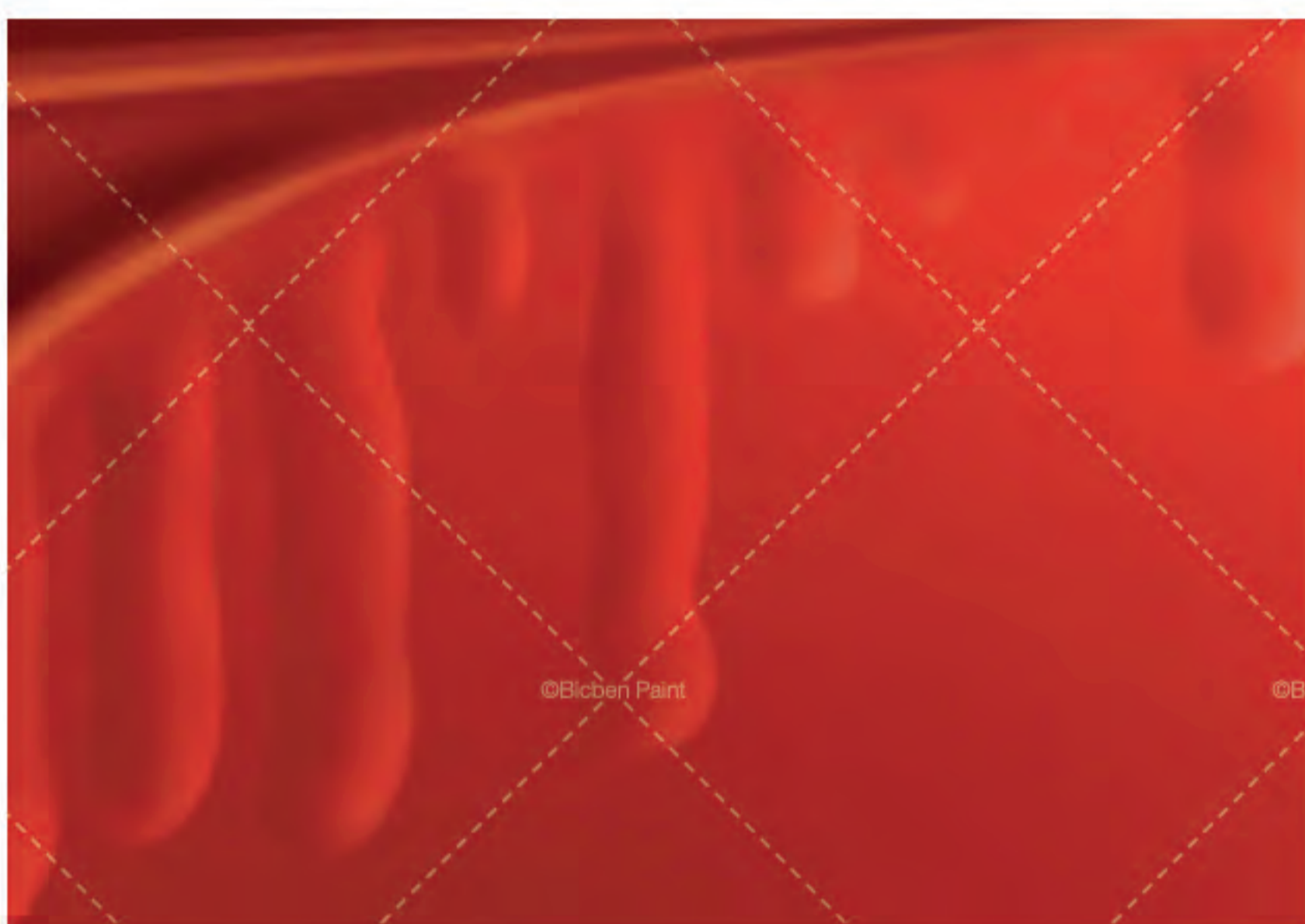


# การไหลย้อย

## RUNS, SAGS, OVERLOADING, CURTAINS



ที่มาและสาเหตุที่อาจเกิดขึ้น / ORIGIN AND POTENTIAL CAUSES



- พ่นสีเปียกเกินไป
- พ่นทับซ้ำมากเกินไป



- ปรับปืนพ่นสีไม่ดี
- พ่นระยะใกล้เกินไป



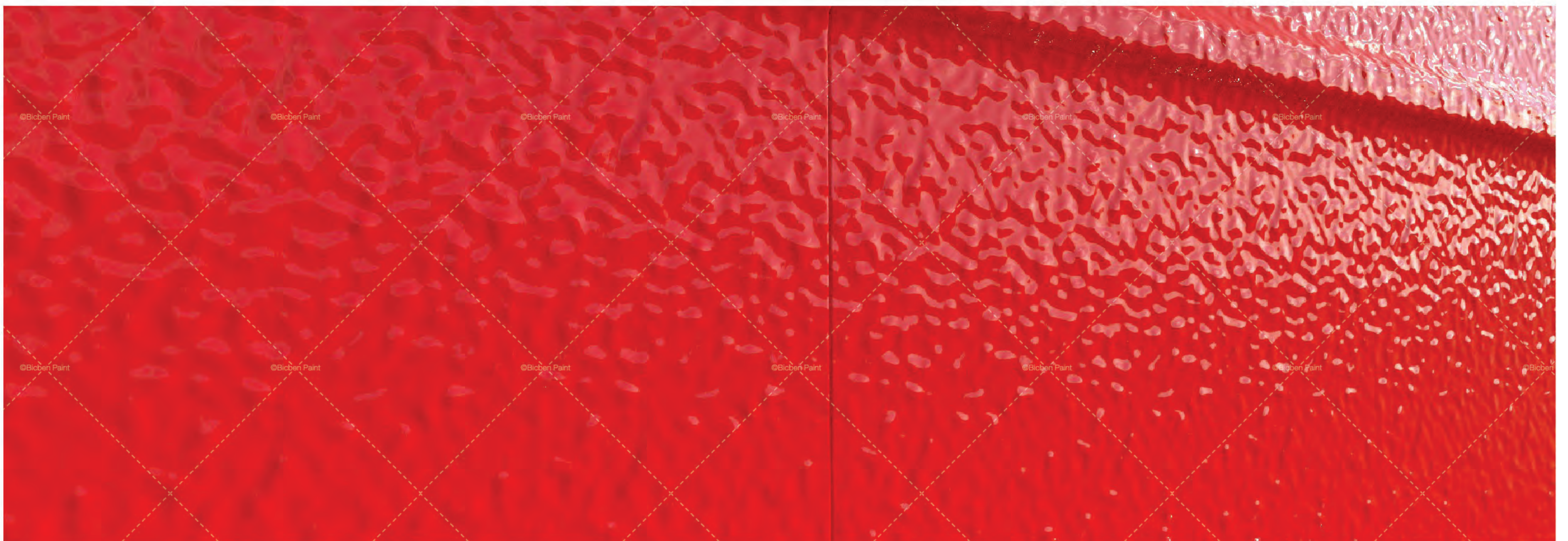
- พ่นสีไม่ถึงช่วง

วิธีแก้ไข / REMEDY



- กรณีเป็นน้อยขัดกระดาษทรายแล้วขัดเงา
- กรณีเป็นมากให้ขัดกระดาษทราย แล้วพ่นสีใหม่





## การเกิดผิวส้ม ORANGE PEEL, POOR FLOW, PEBBLING



ที่มาและสาเหตุที่อาจเกิดขึ้น / ORIGIN AND POTENTIAL CAUSES



- แรงดันลมต่ำไป



- ขนาดปืนใหญ่เกินไป



- สิ้นเกินไป

วิธีแก้ไข / REMEDY



- กรณีเป็นน้อยขัดกระดาษทราย แล้วขัดเงาบริเวณที่เป็นผิวส้ม
- กรณีเป็นมากขัดกระดาษทราย แล้วพ่นสีใหม่



# การเกิดละอองสี

## OVERSPRAY, FUZZ, HAZING, POOR MELT IN



ที่มาและสาเหตุที่อาจเกิดขึ้น / ORIGIN AND POTENTIAL CAUSES



- ผสมทินเนอร์มากเกินไป
- พ่นสีไปรยมากเกินไป



- แรงดันลมแรงเกินไป

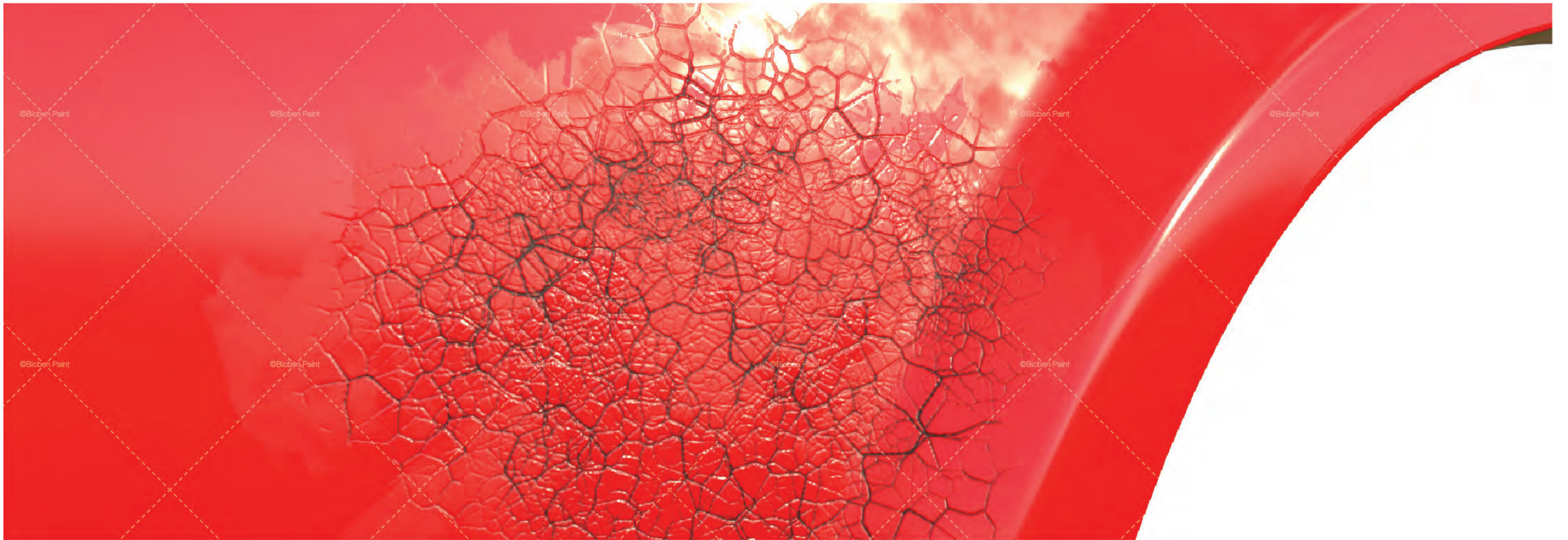


- ทินเนอร์แห้งเร็วไป

วิธีแก้ไข / REMEDY



- กรณีเป็นมากขัดกระดาษทราย แล้วพ่นสีใหม่



# การเกิดสีแตก

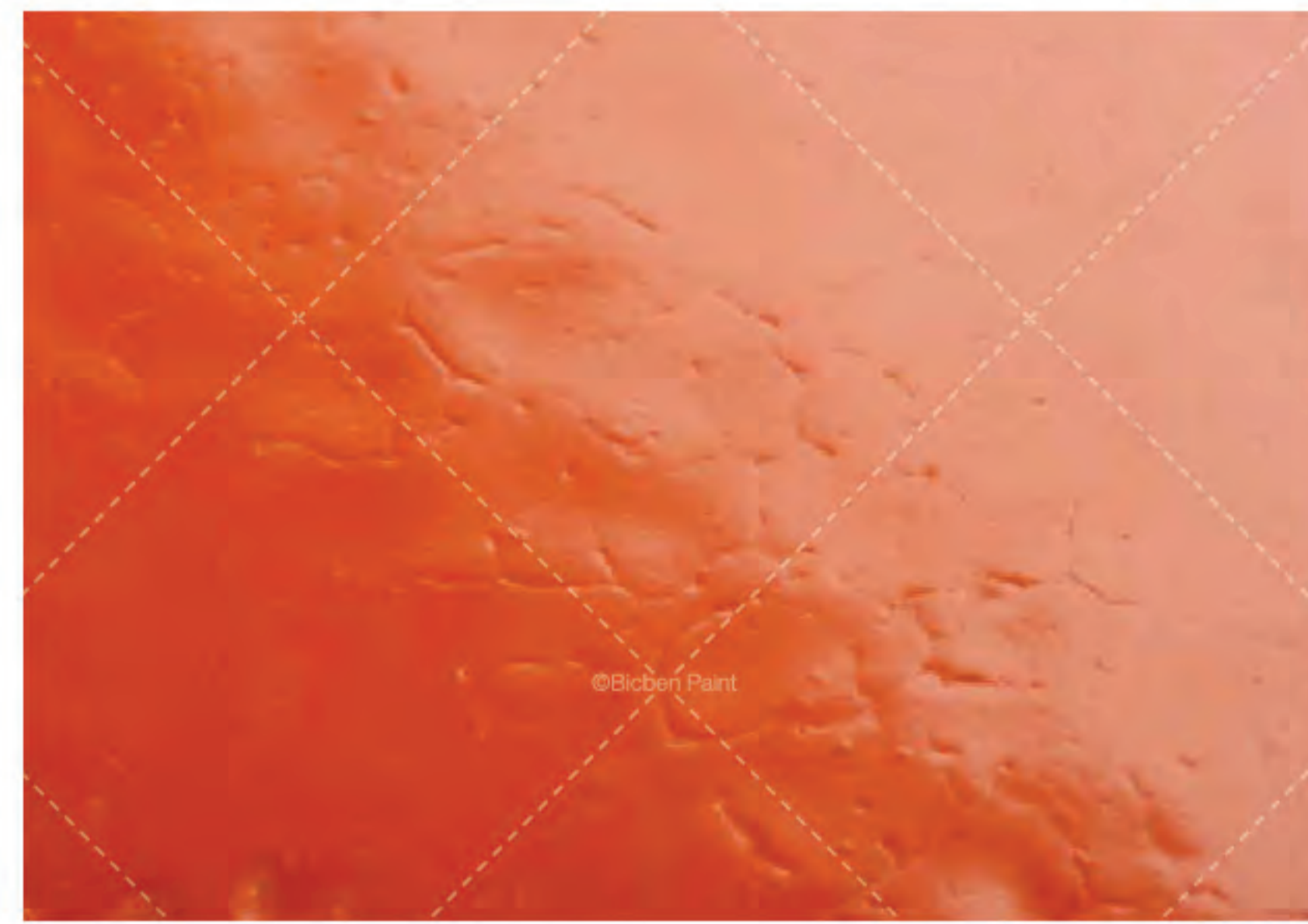
## CRACKING



ที่มาและสาเหตุที่อาจเกิดขึ้น / ORIGIN AND POTENTIAL CAUSES



- สีเดิมหมดอายุ



- สีโป้นาเกินไป



- ขัดโป้น้ำแห้งเร็วไม่หมดหรือหนาเกินไป

วิธีแก้ไข / REMEDY



- ลอกสีเดิมออกแล้วพ่นสีใหม่



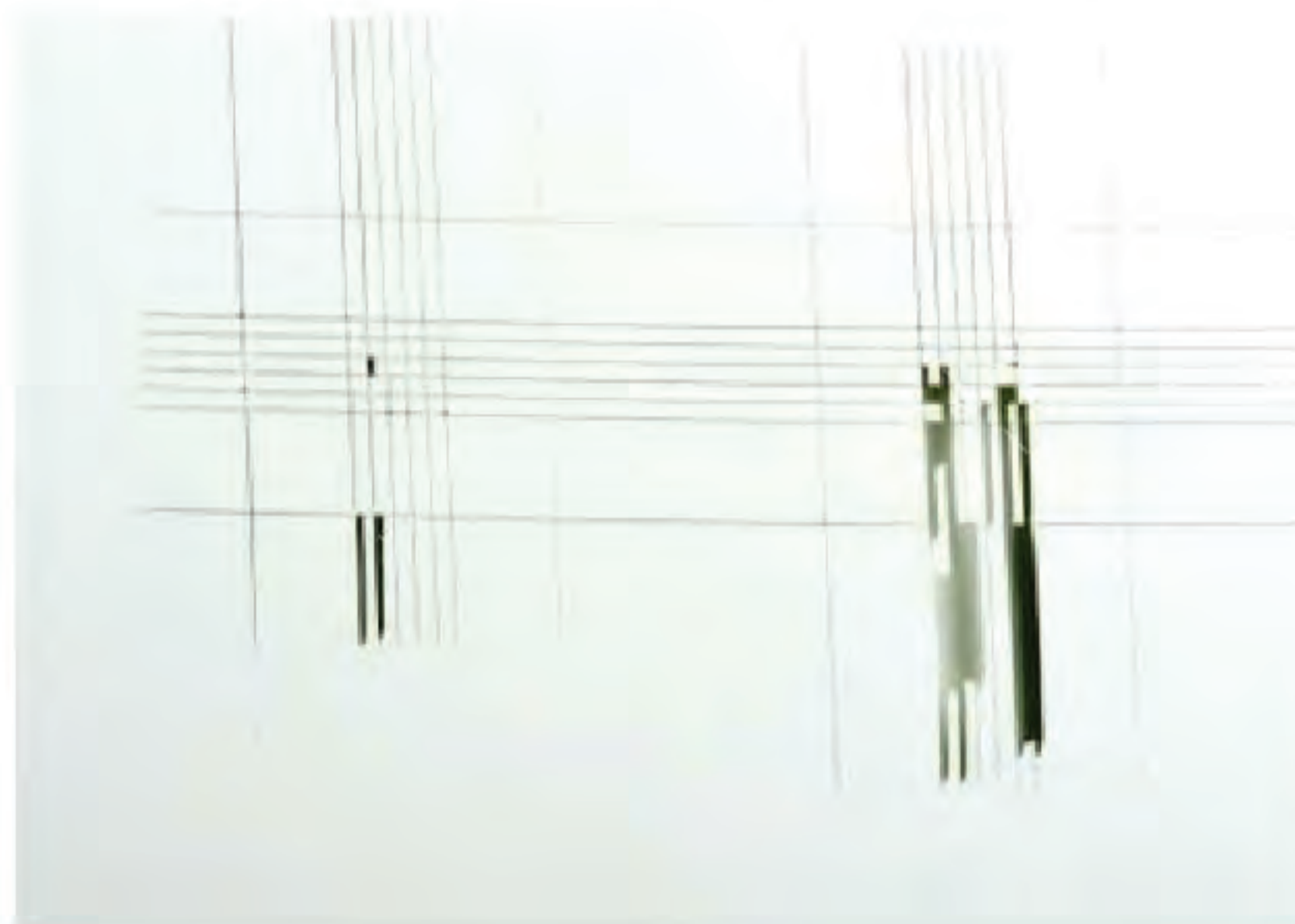
## การเกิดสีลอก่อน PEEL OFF, PEELING, FLAKING



ที่มาและสาเหตุที่อาจเกิดขึ้น / ORIGIN AND POTENTIAL CAUSES



- พื้นผิวงานไม่สะอาด
- ใช้ทินเนอร์ผิด



- ไม่ได้ใช้สีรองพื้นเกาะหลัก



- ฟันสีไปรยเกินไป

วิธีแก้ไข / REMEDY



- ใช้สีรองพื้นเกาะหลักช่วย



- ฟันสีเปียกปานกลาง



- ลอกสีเดิมออกเช็ดผิวงานให้สะอาด แล้วพ่นใหม่

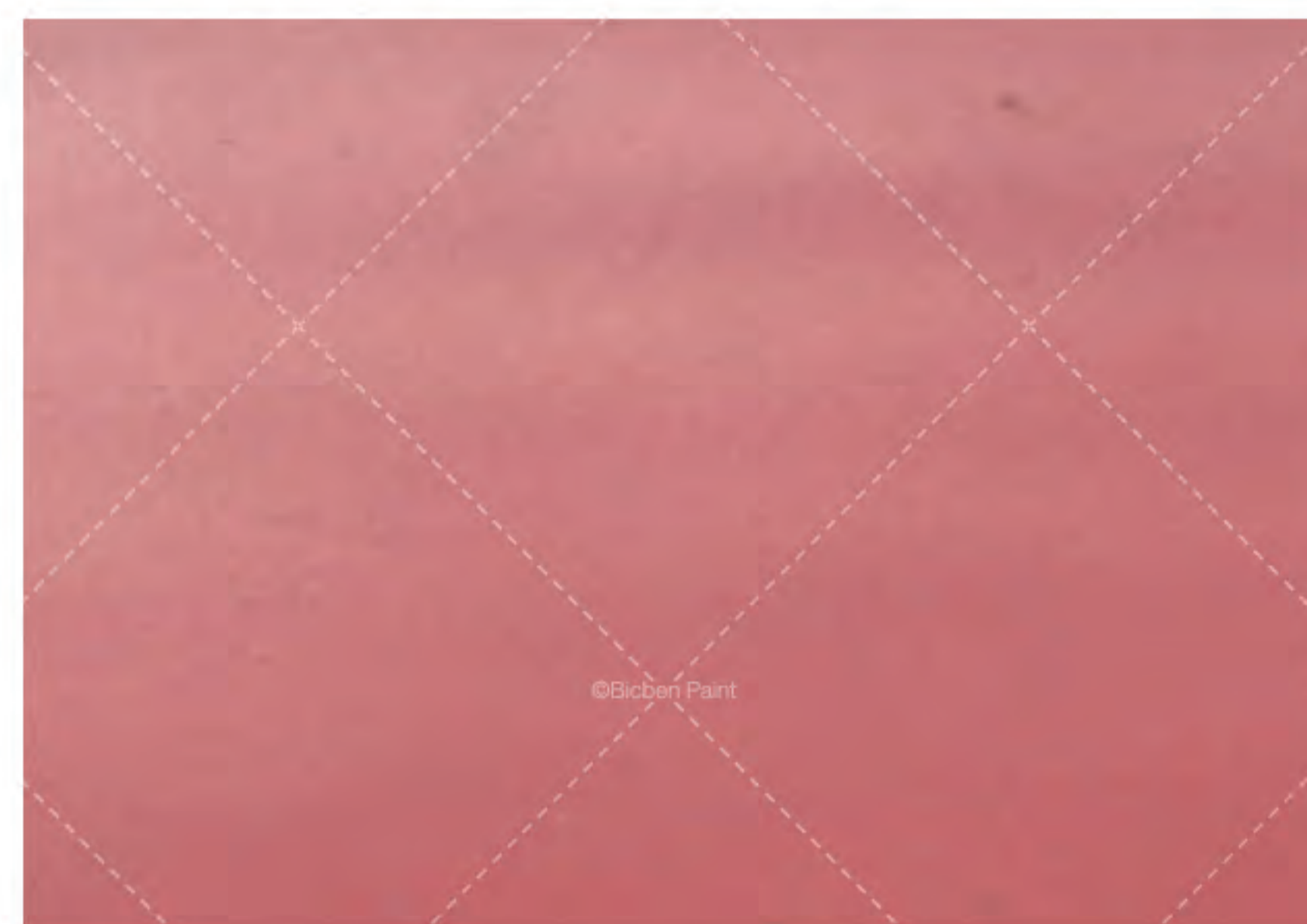


# การเกิดเคลียร์ล่อน

## ADHESION LOSS, CLEARCOAT



ที่มาและสาเหตุที่อาจเกิดขึ้น / ORIGIN AND POTENTIAL CAUSES



- ทิ้งช่วงก่อนเคลียร์นานเกินไป
- ฟันสีที่ขูดสุดท้ายไปรยเกินไป
- ใช้ทินเนอร์ผิด
- ฟันเคลียร์ที่ขูดแรกไปรยเกินไป

วิธีแก้ไข / REMEDY



- ลอกเคลียร์ออกขัดกระดาษทราย แล้วพ่นใหม่

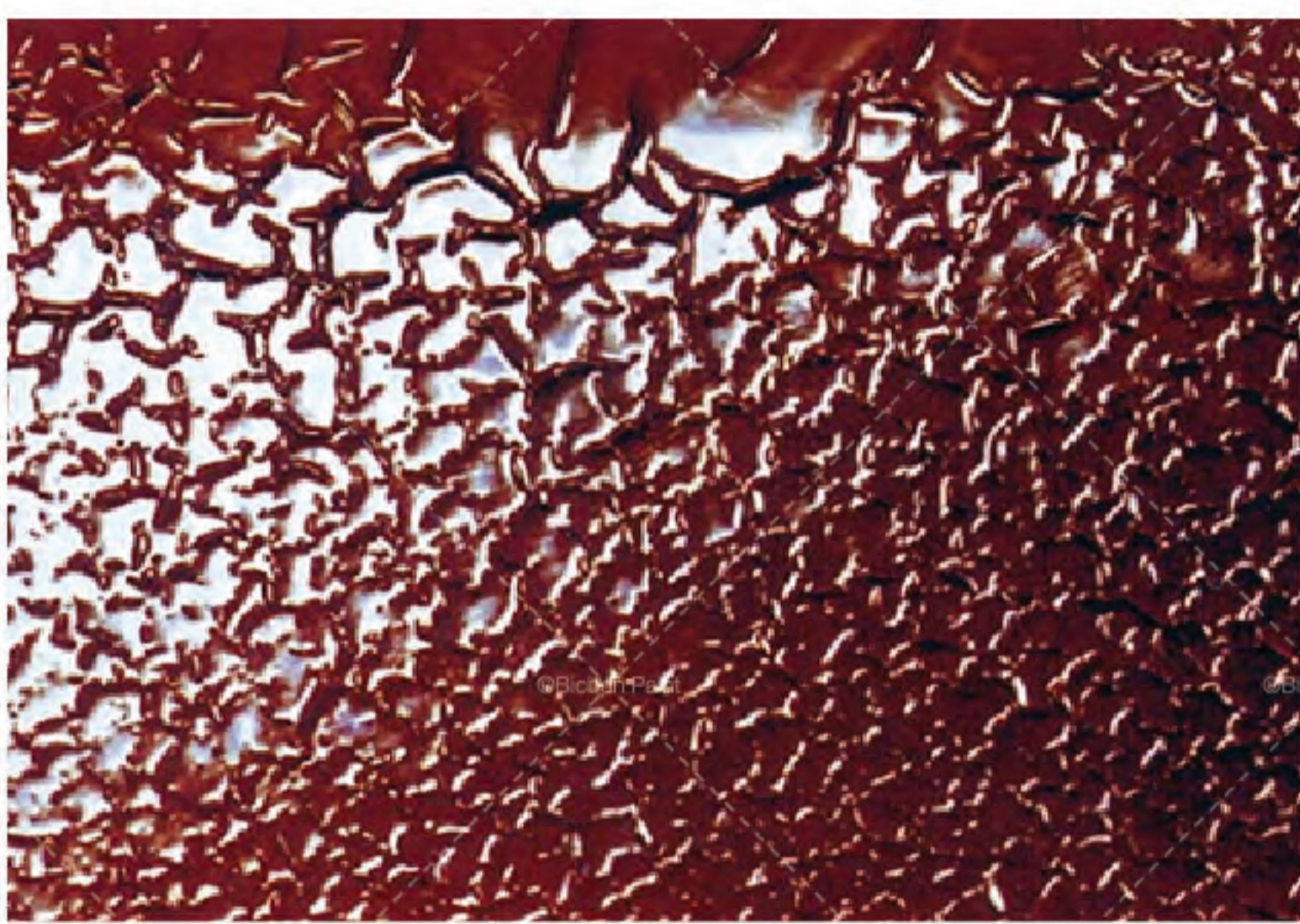


## การเกิดสีย่น

LIFTING, WRINKLING, RAISING, SHRIVELING



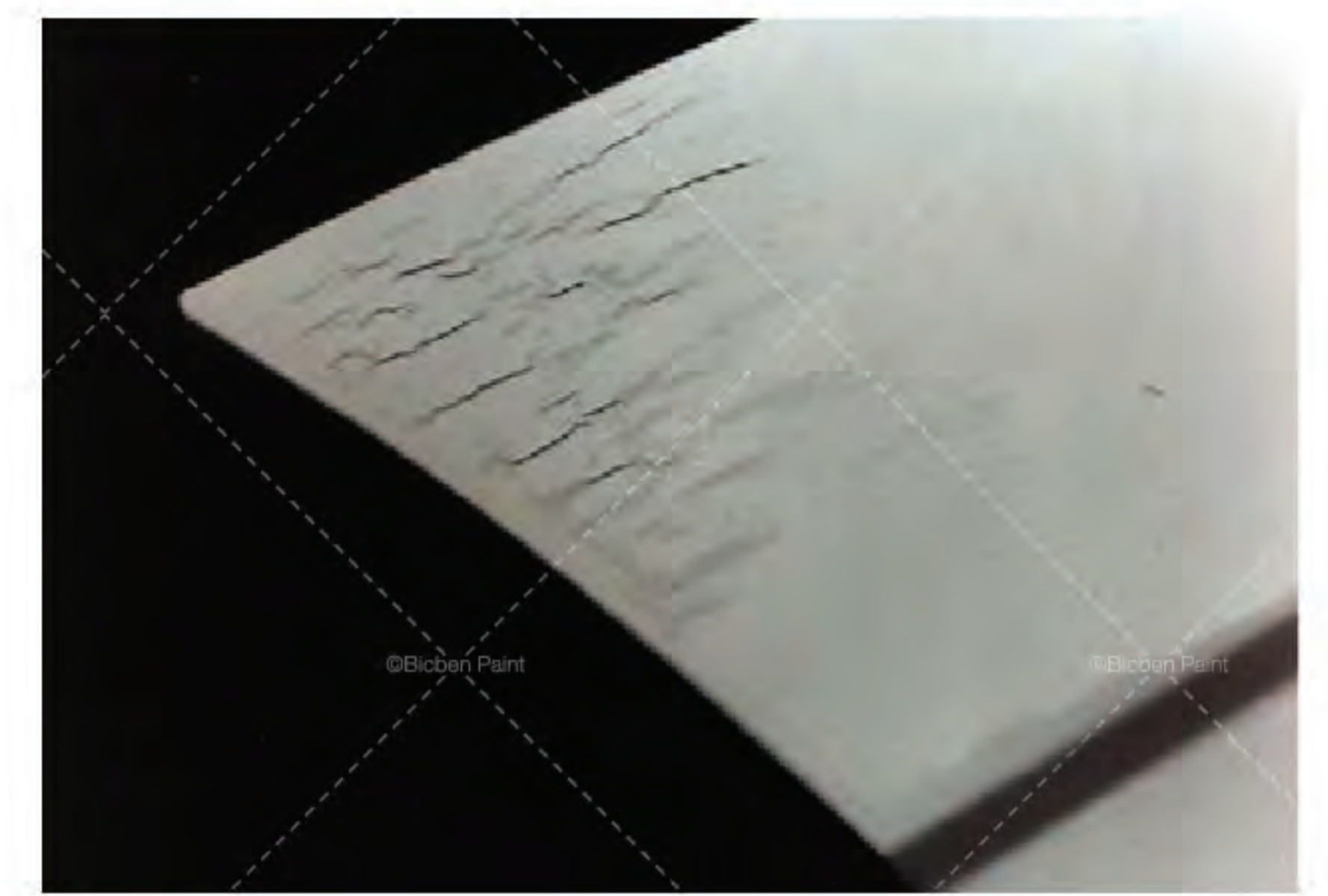
ที่มาและสาเหตุที่อาจเกิดขึ้น / ORIGIN AND POTENTIAL CAUSES



- สีเต็มหมดอายุ
- จอดตากแล้วไม่ได้พ่นพื้น



- สีเต็มพ่นบางมาก



- ใช้สีคนละชนิดกัน

วิธีแก้ไข / REMEDY



- ใช้น้ำยาป้องกันสีย่นช่วย



- พ่นสีพื้นบริเวณที่จอดตากก่อนพ่นสี



- ใช้สีให้ถูกประเภท

- ส่วนมากจะเกิดในสีมีบรอนซ์ควรขัดบริเวณที่เย็นแล้วจับรอยก่อนพ่นสีจริง



## การเกิดรอยเส้น SANDING MARK, POLISHING MARKS



ที่มาและสาเหตุที่อาจเกิดขึ้น / ORIGIN AND POTENTIAL CAUSES

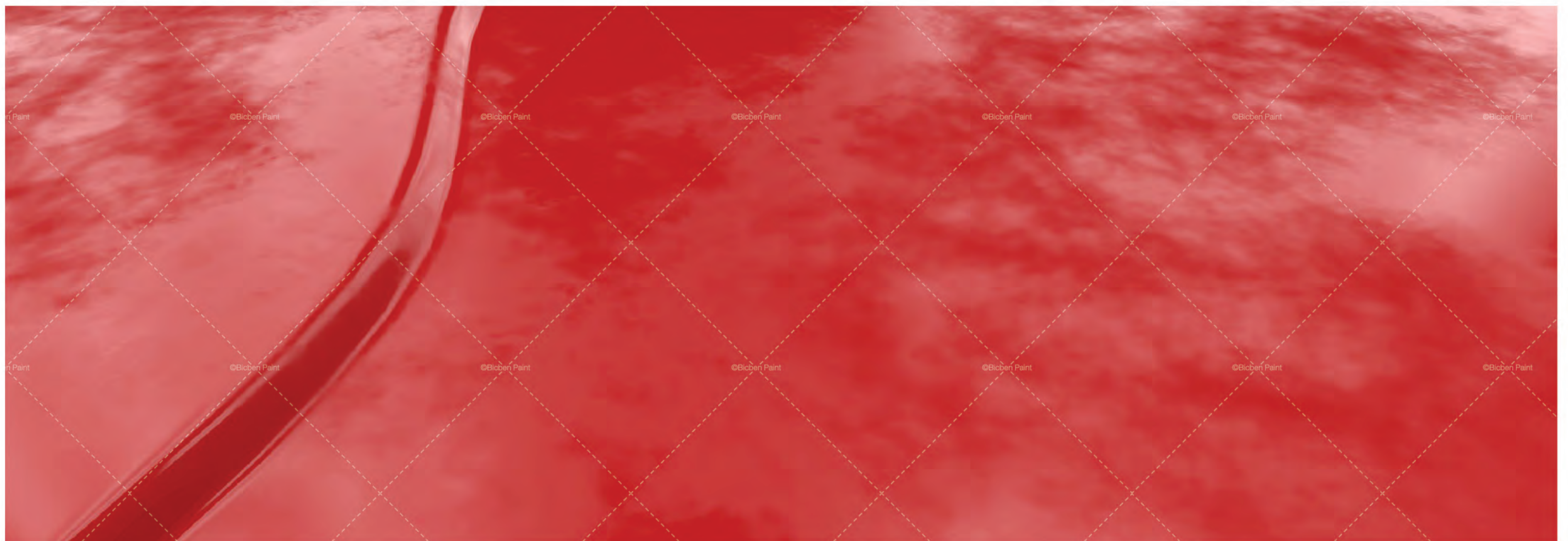


- ใช้กระดาษทรายหยาบเกินไป
- ไม่ใช่กระดาษทรายตามขั้นตอน
- นำกระดาษทรายเก่ามาใช้

วิธีแก้ไข / REMEDY



- กรณีเป็นน้อยขัดกระดาษทราย แล้วขัดเงาช่วย
- กรณีเป็นมากให้ขัดกระดาษทราย แล้วพ่นสีใหม่



# การเกิดฝ้า

## BLUSHING, BLOOMING, MILKINESS



ที่มาและสาเหตุที่อาจเกิดขึ้น / ORIGIN AND POTENTIAL CAUSES



- ฟ่นสียงระที่อากาศชื้น



- ใช้ทินเนอร์แห้งเร็วเกินไป



- มีน้ำในระบบลม

วิธีแก้ไข / REMEDY



- กรณีเป็นน้อยให้ใช้การขัดเงา
- กรณีเป็นมากให้ขัดกระดาษทราย แล้วพ่นสีใหม่



# การเกิดจ้ำ

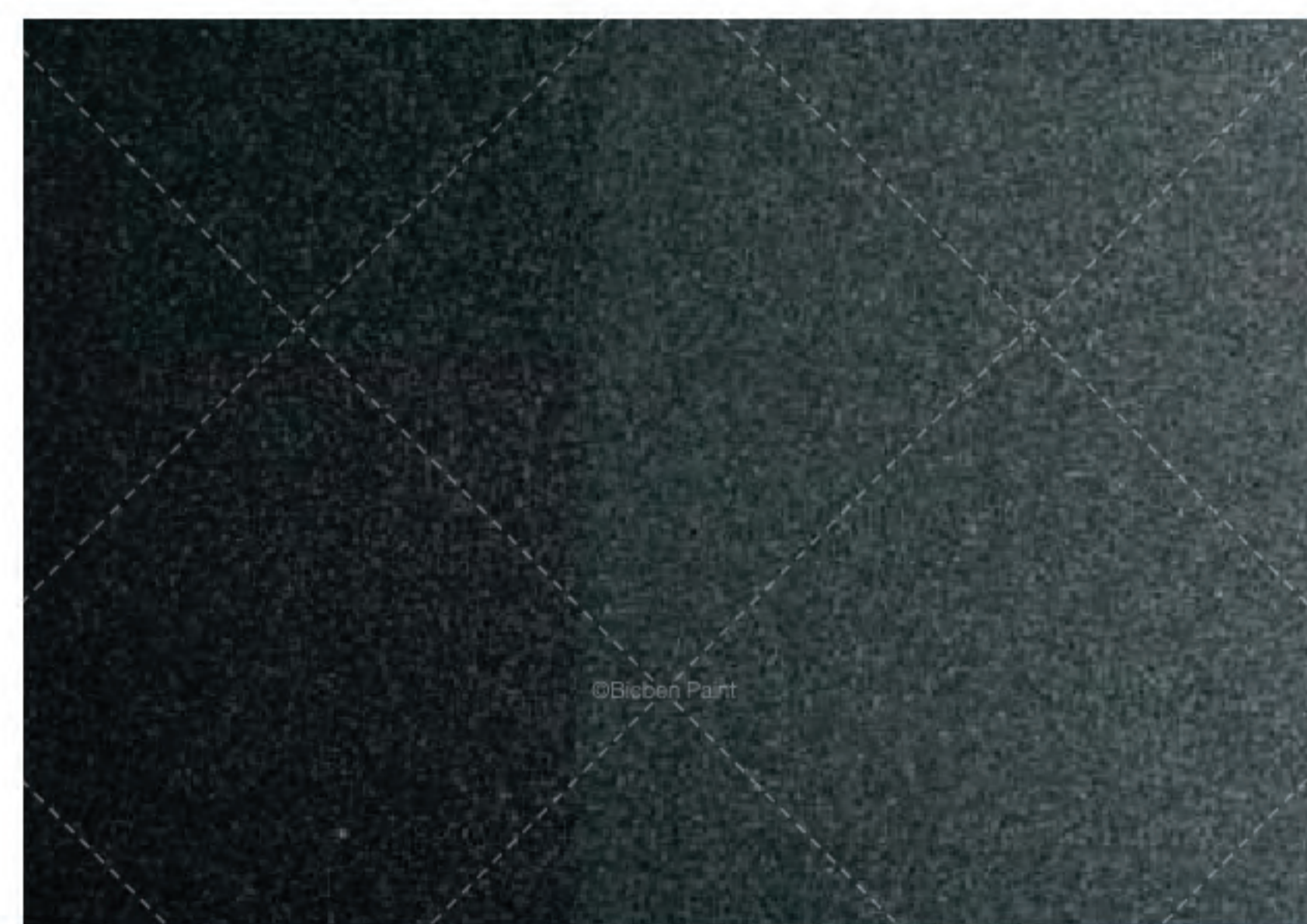
## BLEMISHED, BLOOMING, MOTTLING



ที่มาและสาเหตุที่อาจเกิดขึ้น / ORIGIN AND POTENTIAL CAUSES



- พ่นสีไม่ทิ้งช่วง
- ผสมทินเนอร์ผิดอัตราส่วน



- เทคนิคการพ่นสีไม่ถูกต้อง
- ใช้ทินเนอร์แห้งเร็วเกินไป



- ปืนพ่นสีออกไม่สม่ำเสมอ

วิธีแก้ไข / REMEDY



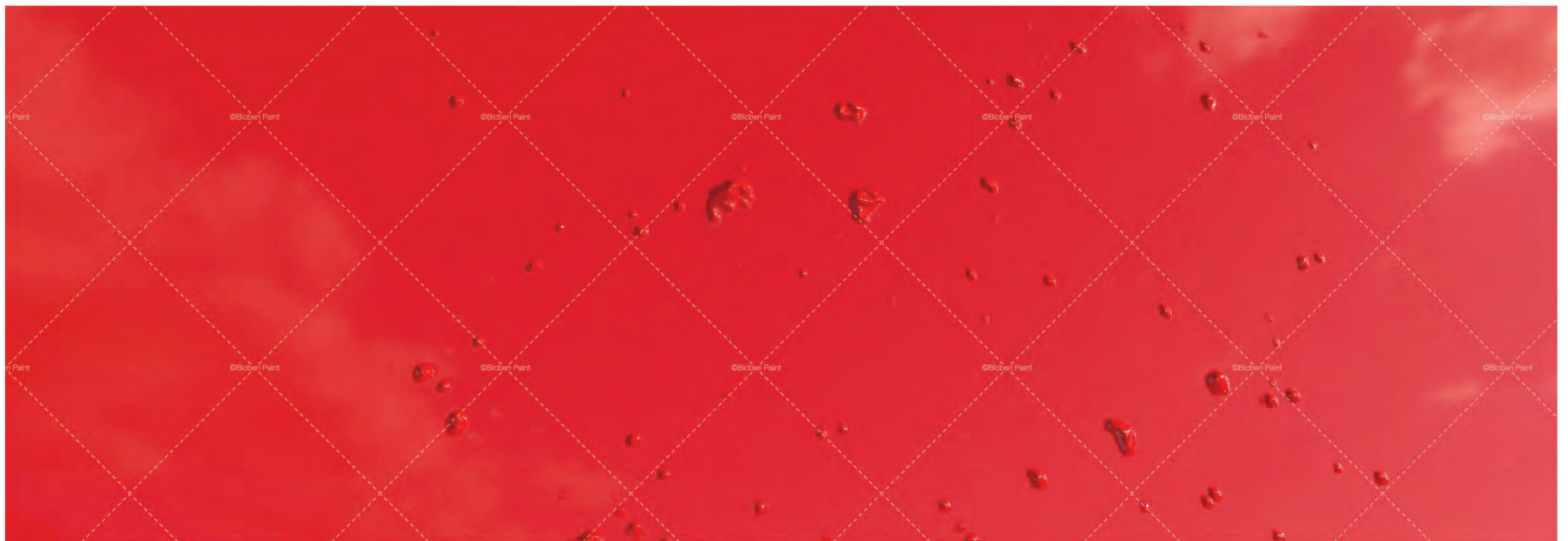
- ปรับปืนพ่นสีก่อนพ่น
- วัดกระดาษทรายแล้วพ่นสีใหม่



- ปรับปรุงการพ่นสีใหม่



- ใช้ทินเนอร์ให้ถูกต้อง



# การเกิดเม็ด

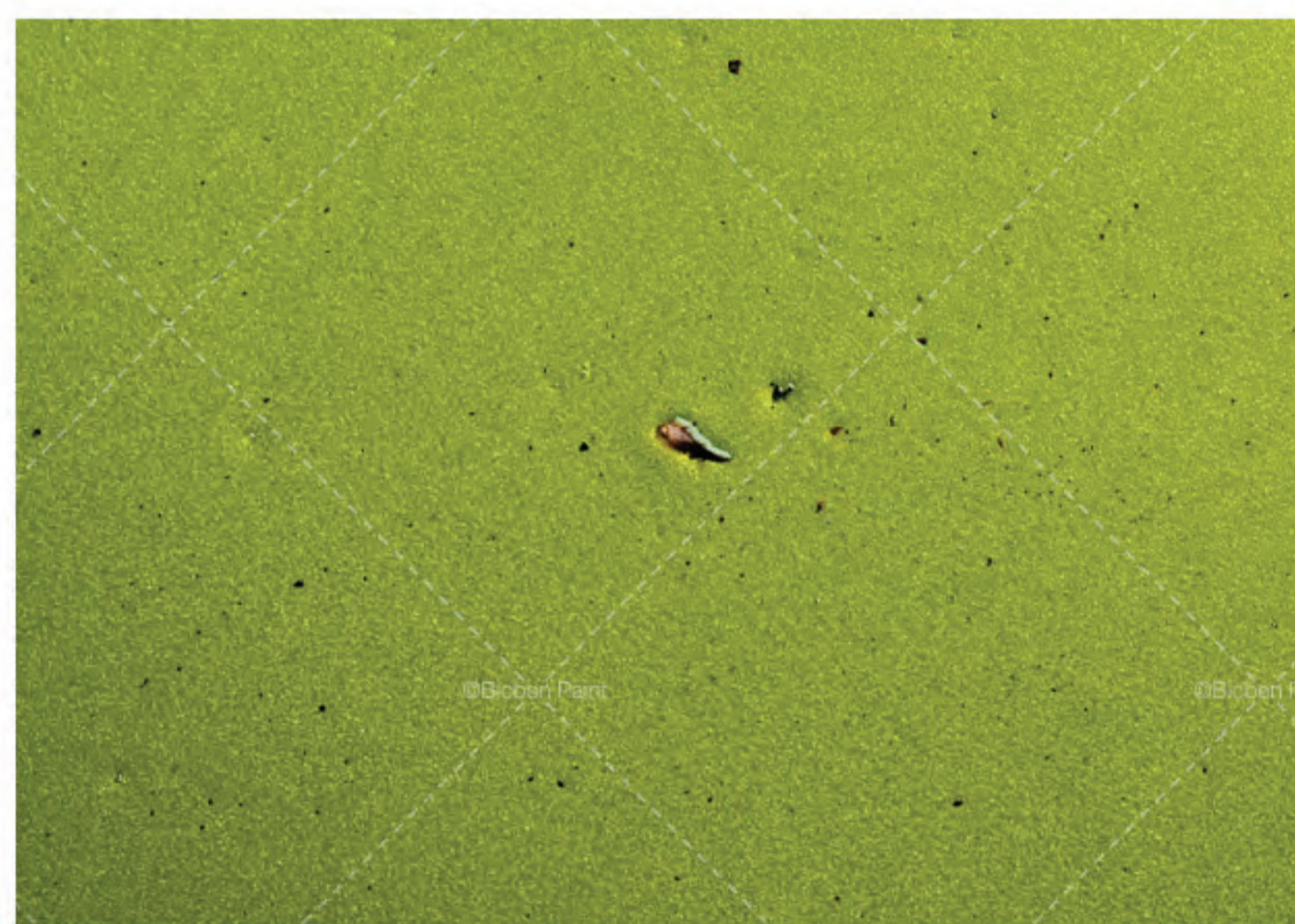
SEEDS, DIRT, GRITTY, GRAINY, SPECKLED



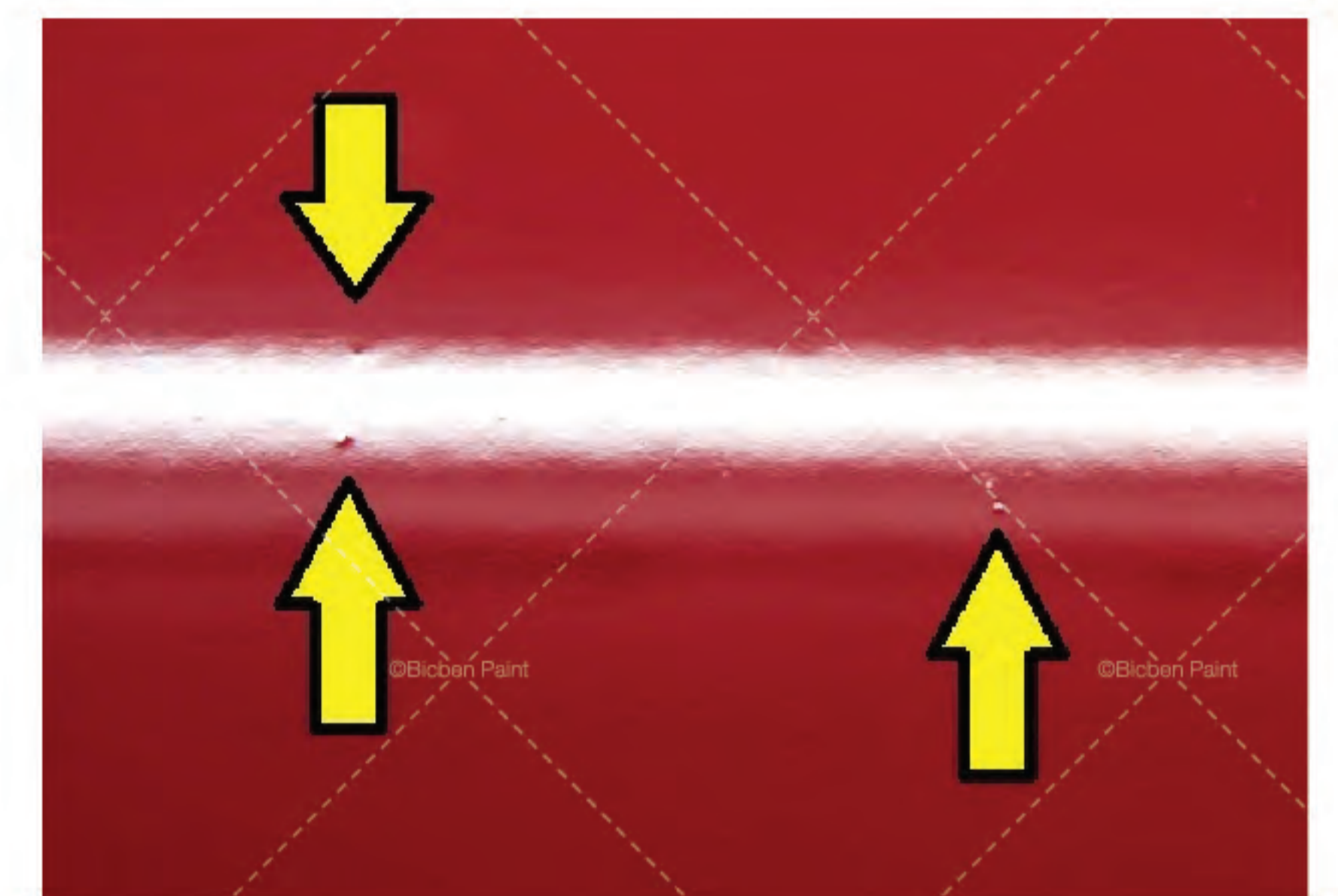
ที่มาและสาเหตุที่อาจเกิดขึ้น / ORIGIN AND POTENTIAL CAUSES



- ห้องพ่นสีมีฝุ่นมาก
- ฝุ่นจากกระดาษที่ใช้ปิด



- ไม่ได้กรองสีก่อนพ่น



- ไม่ได้พ่นในห้องพ่นสี

วิธีแก้ไข / REMEDY



- กรณีที่เป็นน้อยขัดด้วยกระดาษทราย แล้วขัดเงา
- กรณีที่เป็นมากขัดกระดาษทราย แล้วพ่นสีใหม่



## การเกิดสีนูน

BLISTERING, PIMPLES, BUBBLES, BUMPS



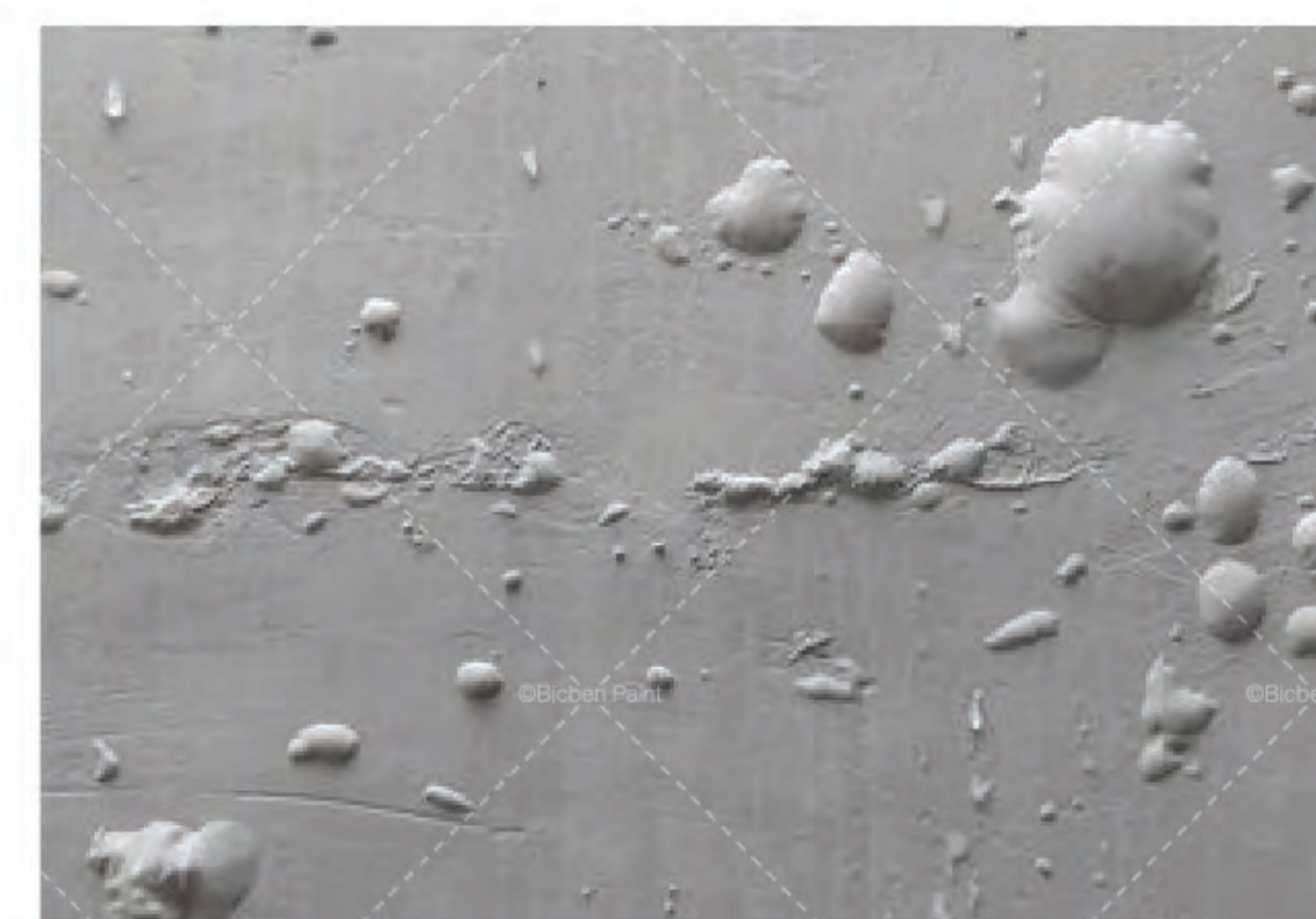
ที่มาและสาเหตุที่อาจเกิดขึ้น / ORIGIN AND POTENTIAL CAUSES



• ชิ้นงานไม่สะอาดมีความชื้น



• มีน้ำหรือน้ำมันในระบบลม



• ฟันสังกะสีปนตก

วิธีแก้ไข / REMEDY



• ลอกสีออกแล้วพ่นสีใหม่

